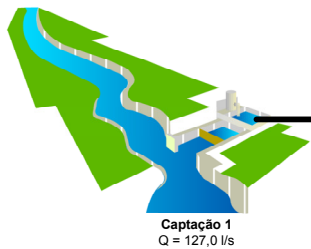


Córrego Manhuaçu
 $Q_{95\%} = 331,96 \text{ l/s}$



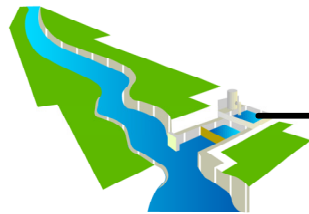
AAB 1
 DN = 500 F°F°
 2300 m

Caixa de Passagem

AAB 2
 DN = 250 Amianto
 6750 m

AAB 3
 DN = 250 PVC
 6750 m

Rio Manhuaçu
 $Q_{95\%} = 1,05 \text{ l/s}$



EEAB 1
 P = 50 cv (2+1)
 $Q = 55,0 \text{ l/s}$
 AMT = 90 mca

AAB 4
 DN = 200 F°F°
 250 m



POPULAÇÃO URBANA (hab)	SISTEMA PRODUTOR	TIPOS DE CAPTAÇÃO	SITUAÇÃO	SISTEMA ISOLADO MANHUAÇU			Nº
Bairro/Distrito/Povoado De 50.000 a 250.000 Até 5.000 De 250.000 a 1.000.000 De 5.000 a 50.000 Mais de 1.000.000	Adutora Estação Elevatória Estação de Tratamento de Água Dessalinizador Tratamento Filtros Reservatório Apoiado Reservatório Elevado Existente Projetado Em Obras	Captação Fio d'Água/Tomada Direta Barragem/ Açude Poço Bateria de n poços Chafariz Carro-pipa		Município: Manhuaçu Estado: MG Data: 13/05/2010			Nº 0000
				consórcio ENGECORPS <small>Corpo de Engenheiros Consultores Ltda.</small> cobrape			Código Fonte: SAAE