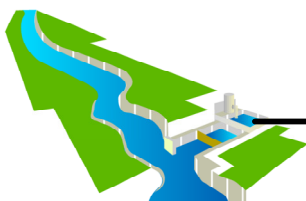


Córrego Pordente
Q_{95%} = 9,07 l/s



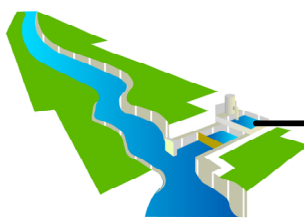
Captação em Barragem de Nível
Q = 5,56 l/s

Córrego Água João da Paula
Q_{95%} = 1,60 l/s



Captação em Barragem de Nível
Q = ND

Córrego Água Chico do Santo
Q_{95%} = 0,84 l/s



Captação em Barragem de Nível
Q = ND

AAB 1
DN = 100 PVC
2000 m

AAB 2
DN = 100 PVC
2000 m

AAB 4
DN = 40 PVC
300 m

AAB 7
DN = 100 PVC
300 m

AAB 5
DN = 40 PVC
50 m

AAB 6
DN = 40 PVC
100 m

RAP 1
40 m³

RAP 2
10 m³

SD 1
Q = 5,56 l/s

RAP 3
15 m³



ITAMBÉ DO MATO DENTRO

POPULAÇÃO URBANA (hab)	SISTEMA PRODUTOR	TIPOS DE CAPTAÇÃO	SITUAÇÃO	SISTEMA ISOLADO ITAMBÉ DO MATO DENTRO		Nº	
De 50.000 a 250.000 Até 5.000 De 5.000 a 50.000 De 50.000 a 1.000.000 Mais de 1.000.000	Adutora Estação Elevatória Estação de Tratamento de Água Dessalinizador Tratamento Filtros Reservatório Apoiado Reservatório Elevado Existente Projetado Em Obras	Captação Fio d'Água/Tomada Direta Barragem/Açude Poço Bateria de n poços Chafariz Carro-pipa		Município: Itambé do Mato Dentro	Estado: MG	Data: 15/04/2010	Nº: 0000
						Código: Fonte: Prefeitura	