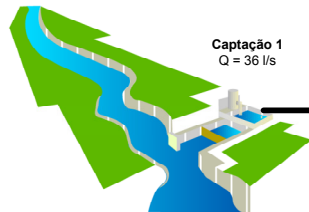


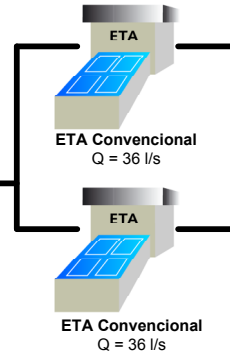
Córrego Bangues
Q_{95%} = ND



AAB 1
DN = 500 Concreto
6 m

EEAB 1
P = ND (1+1)
Q = 36 l/s
AMT = ND

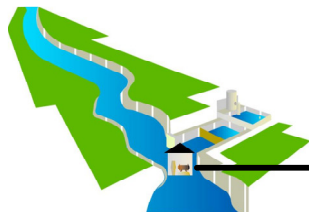
AAB 2
DN = 150 DeF°F°
ND



RAP 1
300 m³



Córrego Passa Tempo
Q_{95%} = ND



AAB 3
DN = 200 DeF°F°
ND

POPULAÇÃO URBANA (hab)	SISTEMA PRODUTOR	TIPOS DE CAPTAÇÃO	SITUAÇÃO	SISTEMA ISOLADO PASSA TEMPO			Nº
De 50.000 a 250.000 Até 5.000 De 5.000 a 50.000 De 250.000 a 1.000.000 Mais de 1.000.000	Adutora Estação Elevatória Estação de Tratamento de Água Dessalinizador Tratamento Filtros Reservatório Apoiado Reservatório Elevado Existente Projetado Em Obras	Captação Fio d'Água/Tomada Direta Barragem/Açude Poço Bateria de n poços Chafariz Carro-pipa		Município: PASSA TEMPO Estado: MINAS GERAIS Data: 25/08/2009			Nº 0000
							Código Fonte: COPASA