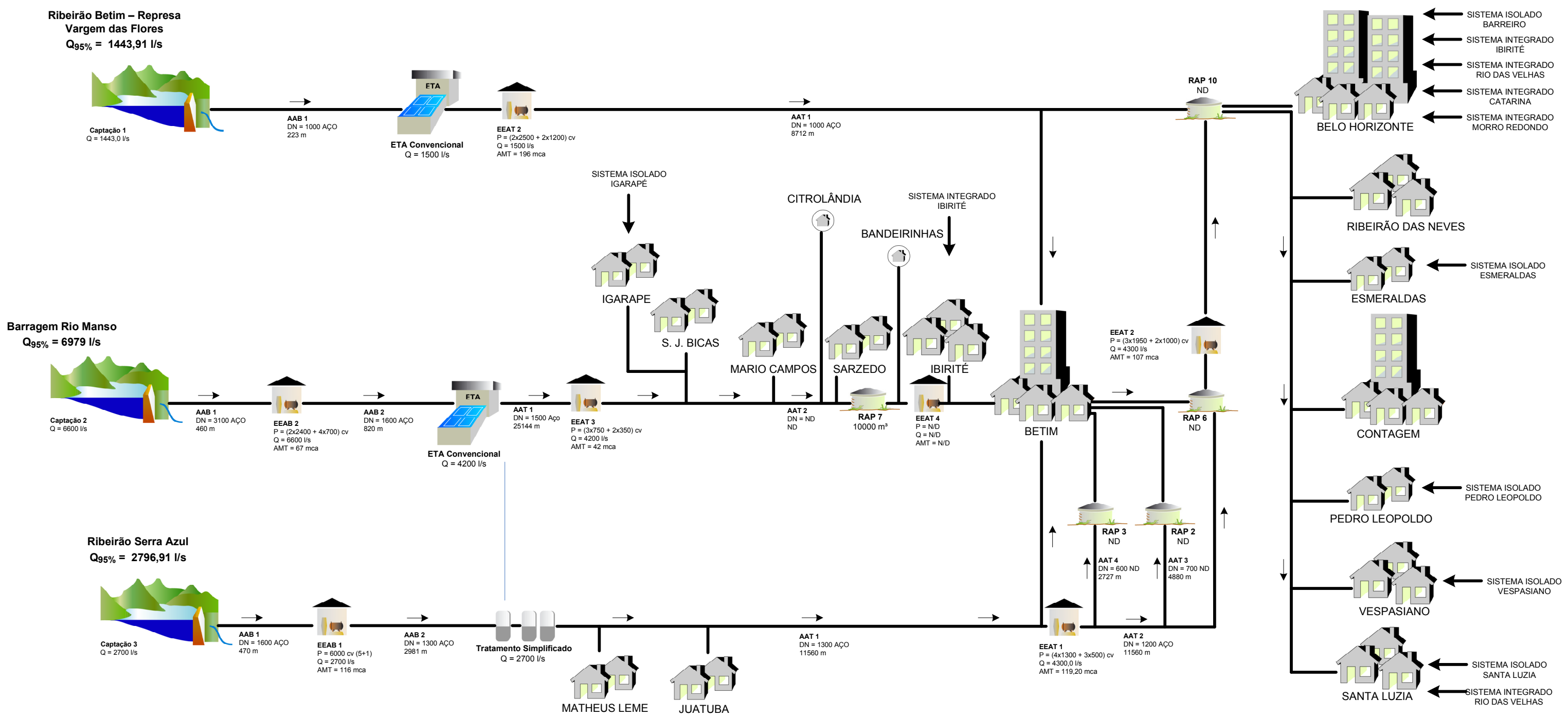
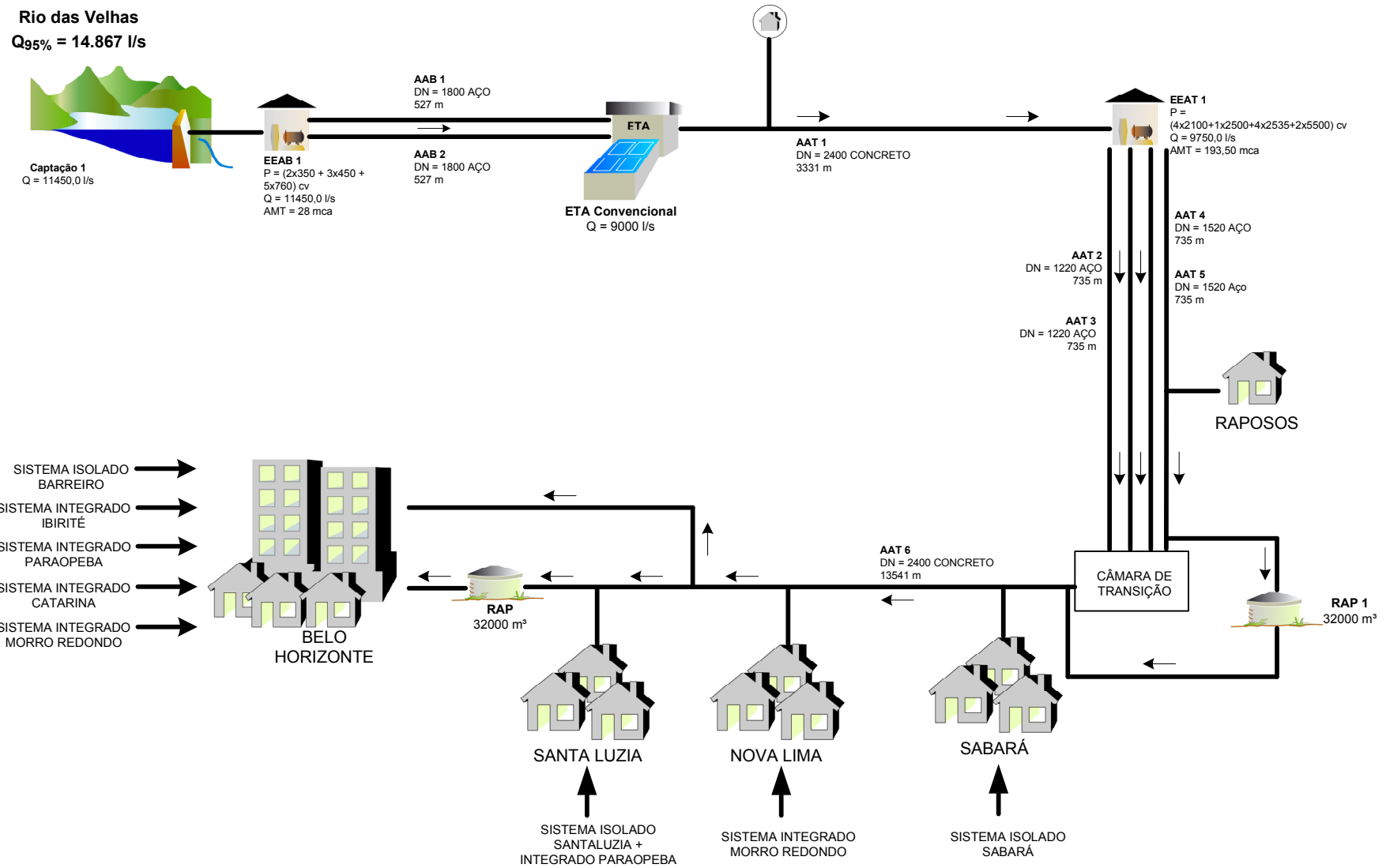


POPULAÇÃO URBANA (hab)	SISTEMA PRODUTOR	TIPOS DE CAPTAÇÃO	SITUAÇÃO	SISTEMA ISOLADO SANTA LUZIA		Nº
Bairro/Distrito/Povoado De 50.000 a 250.000 Até 5.000 De 250.000 a 1.000.000 De 5.000 a 50.000 Mais de 1.000.000	Adutora Estação Elevatória Estação de Tratamento de Água Dessalinizador Tratamento Filtros Reservatório Apoiado Reservatório Elevado Existente Projetado Em Obras	Captação Fio d'Água/Tomada Direta Barragem/ Açude Poço Bateria de n poços Chafariz Carro-pipa		Município: SANTA LUZIA Estado: MINAS GERAIS Data: 26/03/2009 Consórcio:		Nº 0000
				Código		
				Fonte		COPASA



POPULAÇÃO URBANA (hab)	SISTEMA PRODUTOR	TIPOS DE CAPTAÇÃO	SITUAÇÃO	SISTEMA INTEGRADO PARA OPEBA (MANSO, VARGEM DAS FLORES, SERRA AZUL)	Nº
<ul style="list-style-type: none"> <li>Bairro/Distrito/Povoado De 50.000 a 250.000</li> <li>Até 5.000 De 250.000 a 1.000.000</li> <li>De 5.000 a 50.000 Mais de 1.000.000</li> </ul>	<ul style="list-style-type: none"> <li>Adutora</li> <li>Estação Elevatória</li> <li>Estação de Tratamento de Água</li> <li>Dessalinizador</li> <li>Tratamento</li> <li>Filtros</li> <li>Reservatório Apoiado</li> <li>Reservatório Elevado</li> <li>Existente</li> <li>Projetado</li> <li>Em Obras</li> </ul>	<ul style="list-style-type: none"> <li>Captação Fio d'Água/ Tomada Direta</li> <li>Bateria de n poços</li> <li>Barragem/ Açude</li> <li>Chafariz</li> <li>Poço</li> <li>Carro-pipa</li> </ul>		<p>SISTEMA INTEGRADO PARA OPEBA (MANSO, VARGEM DAS FLORES, SERRA AZUL)</p> <p>Município: VÁRIOS Estado: MINAS GERAIS Data: 11/08/2009</p> <p>Consórcio: <b>cobrape</b> <b>GEOAMBIENTE</b> <b>ENGECORP</b></p>	0000
					Código
					Fonte
					COPASA

**Rio das Velhas**  
**Q<sub>95%</sub> = 14.867 l/s**



POPULAÇÃO URBANA (hab)	SISTEMA PRODUTOR	TIPOS DE CAPTAÇÃO	SITUAÇÃO	SISTEMA INTEGRADO RIO DAS VELHAS		Nº 0000
Bairro/Distrito/Povoado De 50.000 a 250.000 Até 5.000 De 250.000 a 1.000.000 De 5.000 a 50.000 Mais de 1.000.000	Adutora Estação Elevatória Estação de Tratamento de Água Dessalinizador Tratamento Filtros Reservatório Apoiado Reservatório Elevado	Captação Fio d'Água/Tomada Direta Barragem/ Açude Poço Bateria de n poços Chafariz Carro-pipa	Existente Projetado Em Obras	Município: VÁRIOS Consórcio:	Estado: MINAS GERAIS Data: 19/08/2009 	Código Fonte: COPASA