

## Nascente 2 Zé Mané

$Q_{95\%} = 0,39 \text{ l/s}$

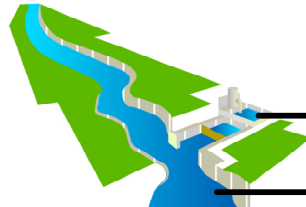


AAB 2A  
DN = 50 PEAD  
300 m

AAB 2B  
DN = 50 PEAD  
300 m

## Nascente 1 Capão

$Q_{95\%} = 5,50 \text{ l/s}$



AAB 2C  
DN = 50 PEAD  
7000 m

AAB 1  
DN = 110 PVC PBA  
2000 m

## Córrego Cachoeirinha do Carmo

$Q_{95\%} = 13,68 \text{ l/s}$



EEAB 1  
P = 30 cv (1+1)  
Q = 5,0 l/s  
AMT = 128 mca

AAB 3A  
DN = 100 F. FUNDIDO  
1500 m

## Nascente 3 Armantino Rosa

$Q_{95\%} = 1,13 \text{ l/s}$

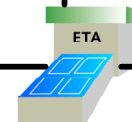


AAB 3B  
DN = 110 PVC PBA  
600 m

Filtros  
Q = 12,0 l/s

SD 1  
Q = 12,0 l/s

AAB 4  
DN = 50 PEAD  
1000 m



ETA Convencional  
Q = 6,0 l/s



POPULAÇÃO URBANA (hab)	SISTEMA PRODUTOR	TIPOS DE CAPTAÇÃO	SITUAÇÃO	SISTEMA ISOLADO PRATINHA PROPOSTO			Nº
De 50.000 a 250.000 Até 5.000 De 5.000 a 50.000	Adutora Estação Elevatória Estação de Tratamento de Água Dessalinizador Tratamento Filtros Reservatório Apoiado Reservatório Elevado	Captação Fio d'Água/Tomada Direta Barragem/Açude Poço Bateria de n poços Chafariz Carro-pipa	Existente Projetado Em Obras	SISTEMA ISOLADO PRATINHA PROPOSTO Município: Pratinha      Estado: MG      Data: 06/12/2010			Nº 0000
							Código
							Fonte ATLAS