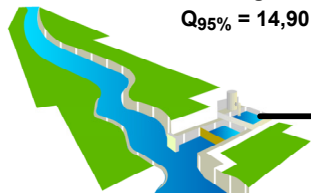


Córrego Turvo
 $Q_{95\%} = 129,02 \text{ l/s}$



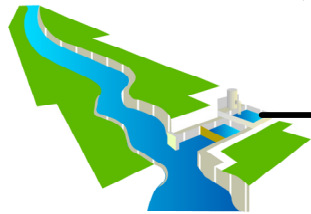
Captação 1
 $Q = 50,0 \text{ l/s}$

Córrego Frio
 $Q_{95\%} = 14,90 \text{ l/s}$



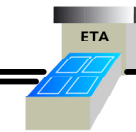
Captação 3
 $Q = 43,0 \text{ l/s}$

Córrego São Francisco
 $Q_{95\%} = 26,17 \text{ l/s}$

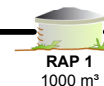


Captação 2
 $Q = 43,0 \text{ l/s}$

ETA Convencional
Vera Ferreira Von Sperling
 $Q = 50,0 \text{ l/s}$



+ $Q = 19,0 \text{ l/s}$
 $Q = 69,0 \text{ l/s}$



RAP 1
 1000 m³



MANTENA

AAB 1
 DN = 200 PVC F°F°
 6800 m

AAB 3
 DN = 200 F°F°
 1240 m

AAB 4
 DN = 200 PVC DeF°F°
 2100 m

AAB 5
 DN = 200 F°F°
 2400 m

AAB 6
 DN = 200 PVC DeF°F°
 800 m

AAB 2
 DN = 250 PVC DeF°F°
 2500 m

POPULAÇÃO URBANA (hab)	SISTEMA PRODUTOR	TIPOS DE CAPTAÇÃO	SITUAÇÃO	SISTEMA ISOLADO MANTENA PROPOSTO			Nº
Bairro/Distrito/Povoado De 50.000 a 250.000 Até 5.000 De 250.000 a 1.000.000 De 5.000 a 50.000 Mais de 1.000.000	Adutora Estação Elevatória Estação de Tratamento de Água Dessalinizador Tratamento Filtros Reservatório Apoiado Reservatório Elevado	Captação Fio d'Água/Tomada Direta Barragem/Açude Poço Bateria de n poços Chafariz Carro-pipa	Existente Projetado Em Obras	Município: Mantena Estado: MG Data: 06/12/2010			Nº 0000
				consórcio			Fonte
							ATLAS