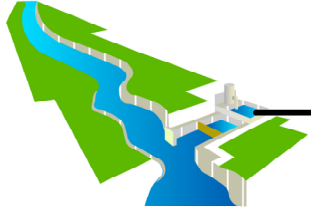


Nascente Coimbra

Q_{95%} = ND



Captação 1
Q = 6,8 l/s

Nascente Três Cruzes

Q_{95%} = ND



Captação 2
Q = 4,25 l/s

Nascente Café Velho

Q_{95%} = ND



Captação 3
Q = 3,8 l/s

Nascente Limeira

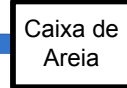
Q_{95%} = ND



Captação 4
Q = 2,0 l/s



AAB 1
DN = 150 F°F°
1000 m



AAB 3
DN = 150 F°F°
60 m



SD 1
Q = 17,0 l/s



RAP 1
ND

CAMBUQUIRA



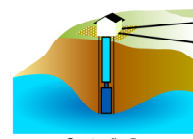
AAB 2 Canal
DN = 0,8x06x8,0m



AAB 4
DN = 150 F°F°
600 m



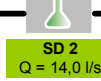
AAB 5
DN = 150 F°F°
1500 m



Captação 5
Q = 14,0 l/s



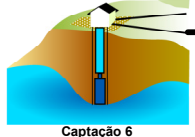
AAB 7
DN = 75 PVC
400 m



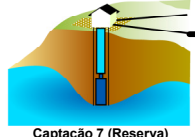
SD 2
Q = 14,0 l/s



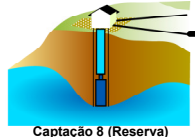
RAP 4
ND



Captação 6
Q = 14,0 l/s



Captação 7 (Reserva)
Q = 8,0 l/s



Captação 8 (Reserva)
Q = 25,0 l/s



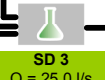
AAB 9
DN = 75 PVC
1000 m



AAB 10
DN = 75 PVC
1000 m



AAB 11
DN = 75 PVC
1000 m



SD 3
Q = 25,0 l/s



RAP 5
ND



AAB 12
DN = 75 PVC
50 m

POPULAÇÃO URBANA (hab)	SISTEMA PRODUTOR	TIPOS DE CAPTAÇÃO	SITUAÇÃO	SISTEMA ISOLADO CAMBUQUIRA PROPOSTO			Nº
De 50.000 a 250.000 Até 5.000 De 5.000 a 50.000 De 250.000 a 1.000.000 Mais de 1.000.000	Adutora Estação Elevatória Estação de Tratamento de Água Dessalinizador Tratamento Filtros Reservatório Apoiado Reservatório Elevado Existente Projetado Em Obras	Captação Fio d'Água/Tomada Direta Barragem/Açude Poço Bateria de n poços Chafariz Carro-pipa		Município: Cambuquira	Estado: MG	Data: 03/12/2010	Nº 0000
							Código Fonte: ATLAS